

# BAW. Надстройки

Автомобиль с крано-манипуляторной установкой (КМУ)

- 
- **ИНМАН – ПРОИЗВОДИТЕЛЬ КРАНО-МАНИПУЛЯТОРНЫХ УСТАНОВОК**
  - **АВТОМОБИЛЬ BAW С КМУ ИМ-20**
    - Описание
    - Цены
  - **АВТОМОБИЛЬ BAW С КМУ ИМ-55**
    - Описание
    - Сравнение с конкурентами
    - Цены
  - **ДОПОЛНИТЕЛЬНОЕ НАВЕСНОЕ ОБОРУДОВАНИЕ**

Компания «БАУ Мотор Корпорэйшн» стремится быть динамичной и идти в ногу со временем. Мы всегда находимся в поиске новых партнеров, производителей надстроек, которые позволили бы нашей компании выйти на более высокий уровень, расширить рынок сбыта и приобрести новых клиентов.

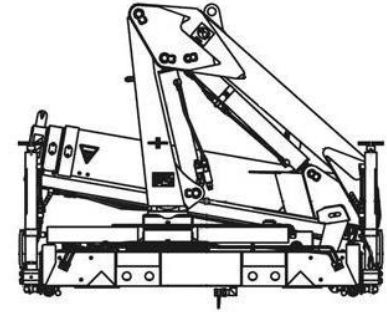


Благодаря сотрудничеству «БАУ Мотор Корпорэйшн» с компанией «ИНМАН» (г. Ишимбай, Россия) на рынке появились автомобили BAW с КМУ ИМ-20 и ИМ-55, которые не уступают по качеству европейским аналогам, и весьма привлекательны по цене.

Компания «ИНМАН» работает на рынке с 1992 года и за это время зарекомендовала себя как отличного производителя манипуляторов и надежного партнера по бизнесу. В настоящее время во всех моделях КМУ, выпускаемых ЗАО «ИНМАН», в целях повышения надежности и долговечности сохранены элементы гидравлики от ведущих фирм Швеции, Италии, Финляндии.



Гидроманипуляторы производства «ИНМАН» имеют современную конструкцию с **Z-образным складыванием**. В целях увеличения надежности и долговечности работы вся гидравлика **комплектуется элементами ведущих мировых производителей**, а металлоконструкции выполнены из высококачественной стали, в т.ч. и импортной.



- **все стрелы имеют 6-гранный профиль**, что увеличивает их жесткость, позволяет легко центрировать их при телескопировании, обеспечивает прямолинейность движения при выдвигании.

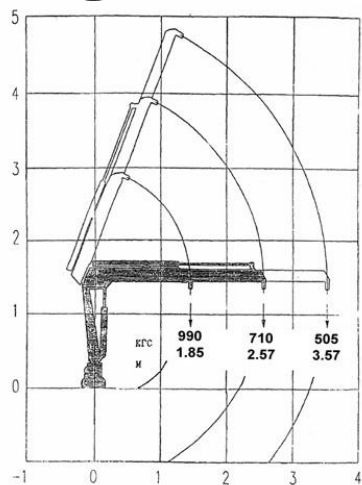
- **управление КМУ дублировано**, и может осуществляться с обеих сторон автомобиля, так что оператор может находиться с наиболее удобной для работы стороны автомобиля.



- использование в гидравлике пропорциональных распределителей обеспечило **плавную, надежную работу с регулированием скорости движения и точным позиционированием**. Это позволяет использовать краны-манипуляторы «ИНМАН» не только при погрузке-разгрузке, но и при монтажных работах.

Крано-манипуляторная установка ИМ-20 имеет одну гидравлическую и одну механическую стрелу телескопирования.

При собственном весе в 425 кг манипулятор способен поднимать грузы до 1 тонны. Может устанавливаться на обе модели ВАУ Феніх: ВАУ 1044 и ВАУ 1065.



### Технические характеристики

Количество гидравлических выдвижных секций	1 шт.
Грузовой момент	1,83 тм
Максимальная грузоподъемность	990 кг
Грузоподъемность на максимальном вылете	505 кг
Максимальный вылет стрелы	3,57 м
Рабочая температура окружающей среды, °С	-40 ... +40
Максимальная высота подъема	4,66 м
Максимальная глубина опускания	1,54 м
Способ управления	Гидравлический
Место управления	С земли
Транспортное положение опор	Вверх
Тип выдвижных опор	Механические
База выдвижных опор	2 700 мм
База не выдвижных опор	1 700 мм
Масса без гидронасоса, рабочей жидкости	425 кг
Размер по осям шпилек	310 мм
Монтажная база	550 мм

Автомобили BAW 1044 и BAW 1065 с крано-манипуляторной установкой ИМ-20 предназначены для работы с мелкотоннажными грузами весом до 1 тонны.

Максимальная высота подъема 4,66 м и грузоподъемность при этом составит 0,5 тонны.



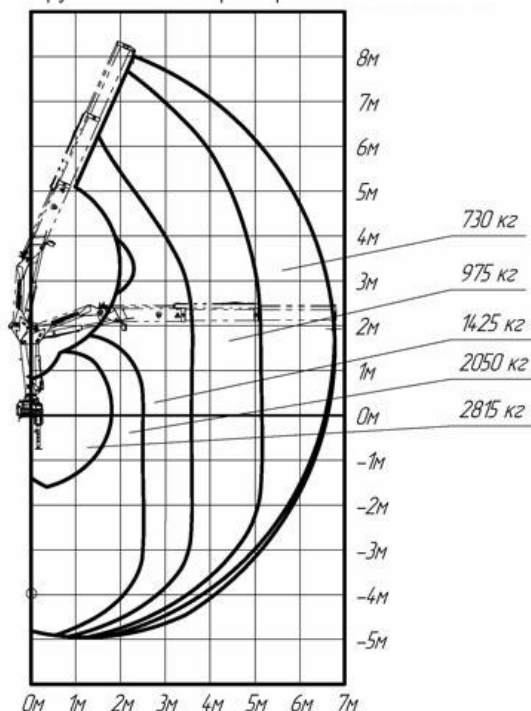
### Цены BAW Fenix с КМУ ИМ-20

Базовая модель	Характеристики надстройки						ГУР	ABS	Розничная цена автомобиля (с НДС, с учетом доставки)
	Мах вылет стрелы (м)	Грузоподъемность на мах вылете (кг)	Мах высота подъема (м)	База выдвижных опор (мм)	Управление	Грузоподъемность КМУ (кг)			
<b>1044Y</b> (33462-0000010-19)	3,57	505	4,66	2700	с земли	990	+		<b>714 758р.</b>
<b>1044F</b> (33462-0000010-09)	3,57	505	4,66	2700	с земли	990	+		<b>722 758р.</b>
<b>1065Y</b> (3346-0000010-19)	3,57	505	4,66	2700	с земли	990	+	+	<b>871 758р.</b>
<b>1065F</b> (3346-0000010-09)	3,57	505	4,66	2700	с земли	990	+	+	<b>880 635р.</b>



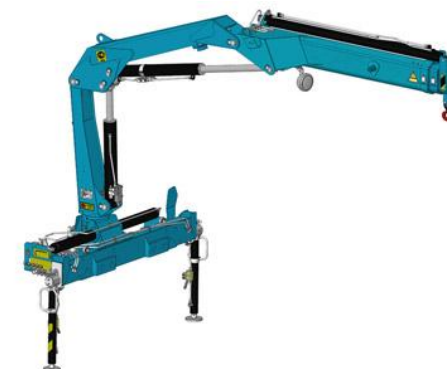
Крано-манипуляторная установка ИМ-55 разработана специально для узкорамных шасси, габарит КМУ в транспортном положении 2 200 мм. Имеет большой грузовой момент и вылет стрелы. Имеет одну гидравлическую и одну механическую стрелу телескопирования.

Грузовысотные характеристики ИНМАН ИМ 55



### Технические характеристики

Количество гидравлических выдвижных секций	2 шт.
Грузовой момент	5,12 тм
Максимальная грузоподъемность	2 815 кг
Грузоподъемность (при вылете стрелы)	2 815 кг (1,8 м)
	2 050 кг (2,5 м)
	1 425 кг (3,5 м)
	975 кг (5,0 м)
	730 кг (6,78 м)
Грузоподъемность на максимальном вылете	730 кг
Максимальный вылет стрелы	6,78 м
Рабочая температура окружающей среды, °С	- 40 ... +40
Максимальная высота подъема	8,00 м
Максимальная глубина опускания	5,00 м
Способ управления	Гидравлический
Место управления	С земли, ДУ
Транспортное положение опор	Вверх
Тип выдвижных опор	Механические
Стандартная база опор	3 160 мм
База опор с увеличенным вылетом	4 234 мм
Масса без гидронасоса, рабочей жидкости	980 кг
Монтажная база	780 мм



### Сравнение BAW Фених с КМУ ИМ-55 с конкурентами

Базовая модель	Тип надстройки	Характеристики надстройки		ГУР	ABS	Розничная цена автомобиля (с НДС, с учетом доставки)
		Мах вылет стрелы(м)	Грузоподъемность КМУ (кг)			
1065Y (3346-0000010-19)	КМУ модель ИМ-20 (ИНМАН, г. Уфа)	3,57	990	+	+	871 758р.
1065Y (3346-0000010-19)	КМУ модель ИМ-55 (ИНМАН, г. Уфа)	6,78	2 050	+	+	1 153 382р.
GAZ Валдай 331040-0317-76-358-23-00-000 (3705S5)	"НИАВ" мод. 026Т3	5,15	2 056	+	+	1 162 500р.
GAZ Валдай 331040-0317-94-359-23-00-000 (3705S6)	"НИАВ" мод. 026Т3	5,15	2 056	+	+	1 246 600р.
GAZ 3309 330900-0357-76-325-44-00-000 (27846D)	Amco Veба 805 1S (Чайка-Сервис)	5,15	2 980	+	+	1 151 300р.



#### Плюсы BAW 1065 с КМУ ИМ-55:

- **Выгодная цена** по сравнению с конкурентами при одинаковых технических характеристиках.
- **Максимальный вылет стрелы у ИМ-55 больше**, в сравнении с конкурентами.
- **Слабая представленность автомобилей ГАЗ 3309 на рынке.**



Автомобиль BAW 1065 с крано-манипуляторной установкой ИМ-55 предназначен для погрузки-разгрузки грузов весом до 2 тонн, для поднятия грузов на высоту до 8 метров (700 кг).

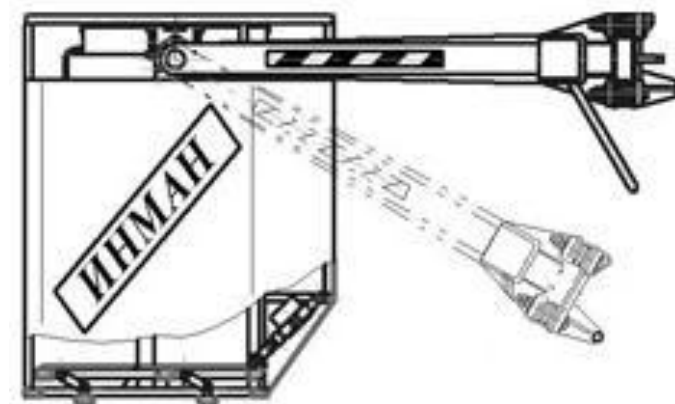


### Цены BAW Fenix с КМУ ИМ-55

Базовая модель	Характеристики надстройки						ГУР	ABS	Розничная цена автомобиля (с НДС, с учетом доставки)
	Мах вылет стрелы(м)	Грузоподъемность на мах вылете (кг)	Мах высота подъема (м)	База выдвижных опор (мм)	Управление	Грузоподъемность КМУ (кг)			
1065Y (3346-0000010-19)	6,78	730	8	3160	с земли	2 050	+	+	<b>1 153 382р.</b>
1065F (3346-0000010-09)	6,78	730	8	3160	с земли	2 050	+	+	<b>1 162 259р.</b>

**Люлька одноместная для КМУ ИМ-55\***

Люлька оборудована гравитационным механизмом горизонтирования люльки и устройством фиксации рабочего положения люльки относительно стрелового оборудования, а также системой аварийного опускания люльки при отказе гидросистемы крана-манипулятора и двигателя автомобиля. Монтируется на КМУ ИМ 50, ИМ 55, ИМ 95, ИМ 150, ИМ 180, ИМ 240. При высоте подъема выше 12 м, необходимо оснащение дистанционным управлением.



<b>Технические характеристики</b>	
Грузоподъемность	250 кг
Электроизоляция	До 400 Вольт
Высота подъема	До 12 м
Управление	С земли
Масса люльки	285 кг

\* Приобретается за дополнительную плату

**Люлька двухместная для КМУ ИМ-55\***

Устройства и приборы безопасности:

1. Устройство ориентации пола люльки в горизонтальном положении;
2. Устройство фиксации положения люльки относительно стрелового оборудования;
3. Устройство блокировки подъема стрелового оборудования, с закрепленной на нем люлькой, при не уставленном на опоры кране-манипуляторе;
4. Система аварийного опускания люльки при отказе гидросистемы КМУ и двигателя автомобиля;
5. Устройство блокировки подъема опор при рабочем положении стрелового оборудования;
6. Указатель угла наклона;
7. Счетчик моточасов;
8. Ограничитель предельного груза.

**Технические характеристики**

Грузоподъемность	250 кг
Электроизоляция	До 400 Вольт
Высота подъема	До 15 м
Управление	С земли, ДУ
Масса люльки	380 кг



*\* Приобретается за дополнительную плату*

## **БАУ. Бизнес в движении.**

ООО «БАУ Мотор Корпорэйшн»  
р/с 40702810669020011371 в Ульяновском отделении №8588  
к/с 30101810000000000602 БИК 047308602  
ИНН 7325062644 КПП 732501001 ОГРН 1067325052684

Юридический адрес: Россия, 432071, г. Ульяновск, ул. Урицкого, д. 100, строение, 1  
Почтовый адрес: Россия, 432042, г. Ульяновск, ул. Герасимова, д.10, стр.1

тел/факс: +7 8422 790815, 790715  
e-mail: [fenix@baw-fenix.ru](mailto:fenix@baw-fenix.ru)  
[www.baw-fenix.ru](http://www.baw-fenix.ru)